

Lub Cev

the body - ร่างกาย

qhov tsos (lub)

armpit - รักแร้

mis (lub)

breast - เต้านม

txiv mis (lub)

nipple - หัวนม

ntaws, puj ntaws (lub)

navel, belly button - สะตือ, นากิ

chaw mos (qhov)

genitals (polite)

อวัยวะเพศ (สุภาพ)

pim, paum (lub)

vagina (not polite)

ช่องคลอด (ไม่สุภาพ)

di paum (daim)

labia (not polite)

ริมฝีปาก (ไม่สุภาพ)

hauv caug (lub)

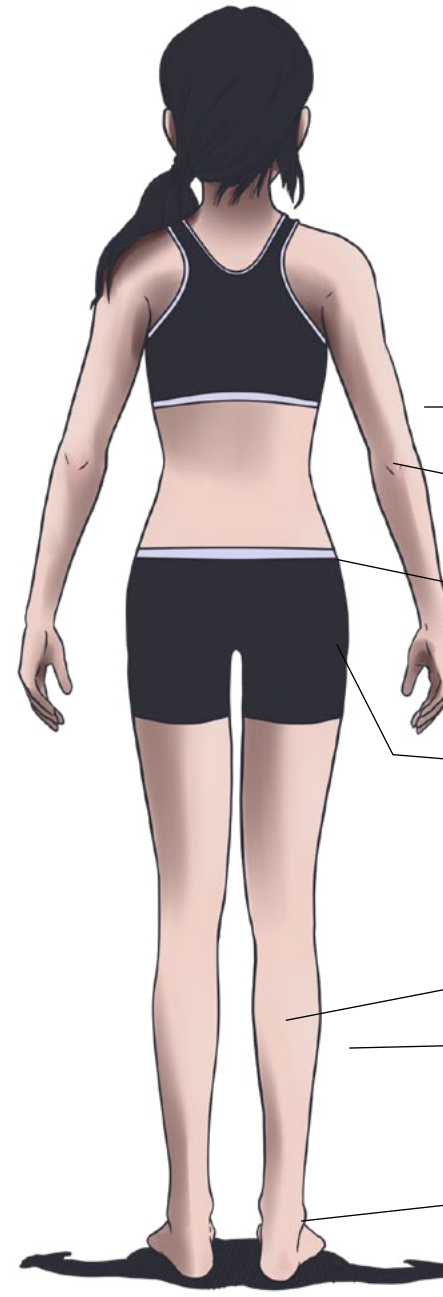
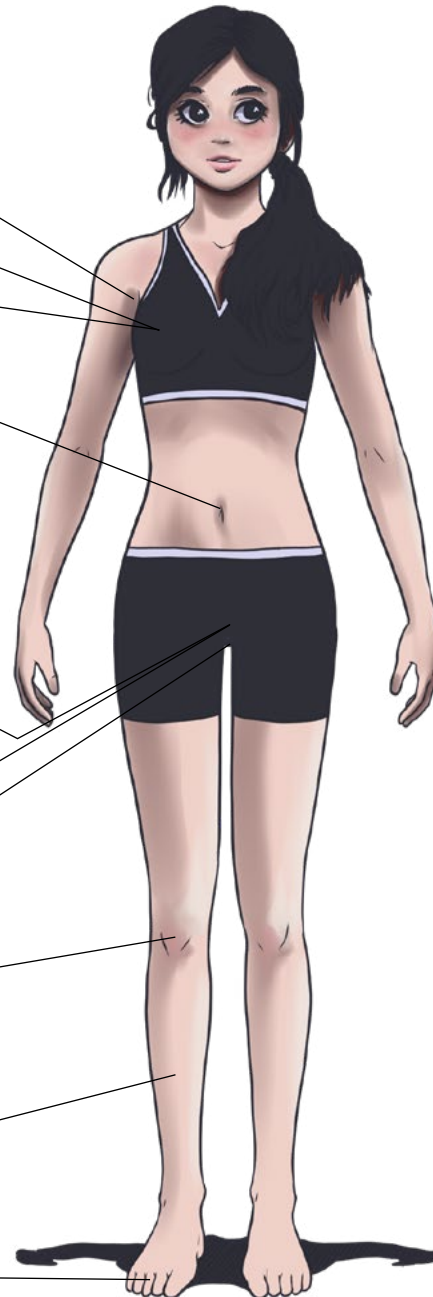
knee - เข่า

roob hlaub, kav hlaub (sab)

shin - หน้าแข้ง

ntiv taw (tus, cov)

toe - นิ้วเท้า



caj npab (lub)

arm - แขน

luj tshib (lub)

elbow - ข้อศอก, ศอก

ntsag (lub)

hips - สะโพก

caj tw, pob tw (lub)

buttocks - ก้น

plab hlaub (sab)

calf - น่อง

caj hlaub (sab)

lower leg - ขาส่วนล่าง

pob taws / dab taws (lub)

ankle - ข้อเท้า

hauv siab (lub)

chest, bosom - หน้าอก, ออก

xub ntiag (lub)

chest, bosom - หน้าอก, ออก

quav npab (lub)

elbow pit - ข้อพับศอก

plab (lub)

belly, stomach - ท้อง

plab mog (lub)

lower abdomen - ท้องน้อย

qau (tus)

penis (impolite) - องคชาติ (ไม่สุภาพ)

noob qes (lub)

testicle (impolite) - อัณฑะ (ไม่สุภาพ)

plhaub noob qes (lub)

scrotum (impolite)- ถุงอัณฑะ (ไม่สุภาพ)

chaw mos (qhov)

genitals (polite) - อวัยวะเพศ (สุภาพ)

ncej puab (sab)

thigh - ต้นขา, โคนขา

ko taw (txhais)

foot - เท้า

caj qwb, xwb qwb (lub)

back/ nape of neck - ก้านคอ

xub pwg (lub)

shoulder - ไหล่

nrob qaum (lub)

back - หลัง

duav (lub)

lower back - หลังส่วนล่าง

dab teg (lub)

wrist - ข้อมือ

tes (txhais)

hand - มือ

puab tais (sab)

groin - ขาหนีบ

ncej qab (sab)

back of thigh - ต้นขาด้านหลัง

raws (qhov)

knee pit - ข้อพับเข่า

luj taws (lub)

heel - ส้นเท้า

